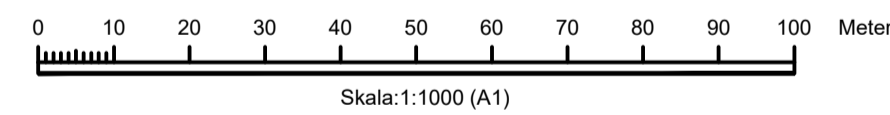
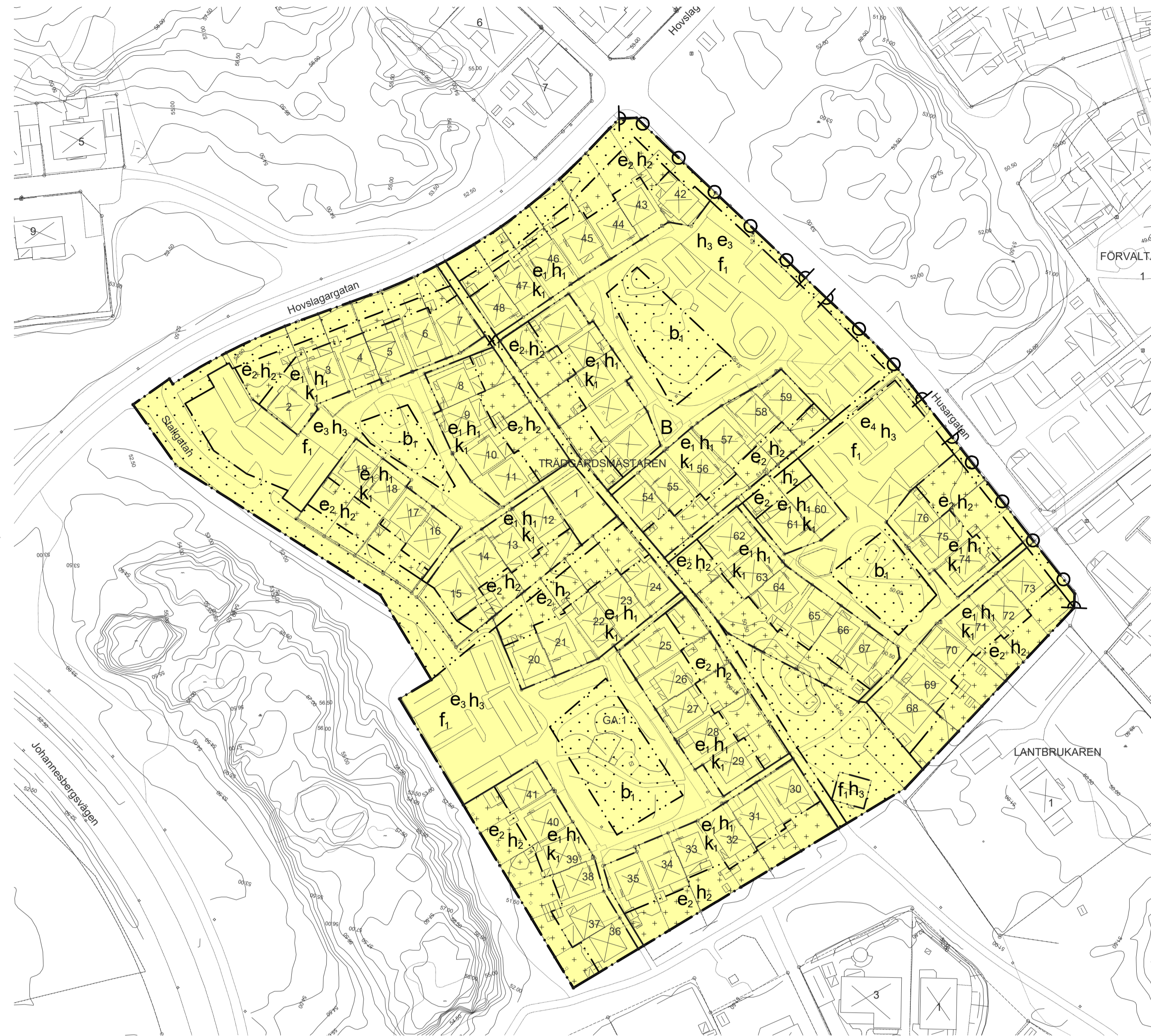


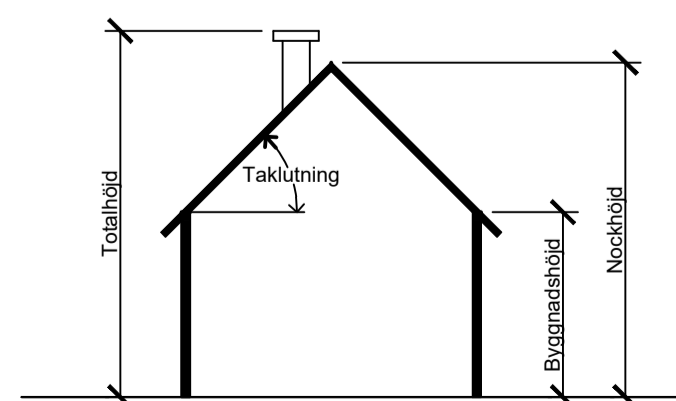
PLANKARTA



UPPLYSNINGAR

Kommunens dagvattenpolicy ska tillämpas vid utformning av byggnader och mark.

HÖJDER OCH TAKLUTNING



Alla höjder är beräknade från markens medelnivå om annat ej anges.

TECKENFÖRKLARING

| | |
|--|--|
| | Traktgräns |
| | Fastighetsgräns |
| | Kvartersgräns |
| | Väggkant |
| | Gång- och cykelväg |
| | Stig |
| | Strandskydd |
| | Ledningsrätt / Servitut |
| | Gemensamhetsanläggning |
| | Olokaliserat servitut |
| | Dike / Vattendrag / Pool |
| | Häck |
| | Staket |
| | Mur |
| | Ägoslagsgräns |
| | Traktnamn |
| | TRÄDGÅRDMÄSTAREN |
| | 2:1 |
| | Hovslagargatan |
| | Bostad karterad efter husliv |
| | Bostad karterad efter takutsprång |
| | Övrig byggnad karterad efter takutsprång |
| | Komplementbyggnad karterad efter takutsprång |
| | Skärmtak karterad efter takutsprång |
| | Slänt |
| | Altan |
| | Lekplats |
| | Höjdkurva |
| | Koordinatkruss och koordinater |
| | Gränspunkt |
| | Stolpe / Flaggstång |
| | Berg i dagen |
| | El-skåp |
| | Skog |
| | Åkermark |
| | Belysningsstolpe |

Grundkartan upprättad som ett utdrag ur Vänersborg kommuns primärkarteverk

Koordinatsystem Sweref 99 12:00
Höjdsystem RH 2000

Vänersborg 2020-11-12

Maria Robertsson
Kart- och mätningssingenjör

Vänersborg 2020-11-12

Cecilia Eriksson
Kart- och mätningssingenjör

PLANBESTÄMMELSER

Följande gäller inom områden med nedanstående beteckningar. Endast angiven användning och utformning är tillåten. Där beteckning saknas gäller bestämmelsen inom hela planområdet.

GRÄNSBETECKNINGAR

| | |
|--|------------------|
| | Användningsgräns |
| | Egenskapsgräns |

ANVÄNDNING AV MARK OCH VATTEN

Kvartersmark

| | | |
|--|---|----------|
| | B | Bostäder |
|--|---|----------|

EGENSKAPSBESTÄMMELSER FÖR KVARTERSMARK

Begränsning av markens utnyttjande

| | |
|--|--|
| | Marken får inte förses med byggnad |
| | Marken får endast förses med komplementbyggnad |

Höjd på byggnadsverk

| | |
|-------|----------------------------|
| h_1 | Högsta nockhöjd är 8 meter |
| h_2 | Högsta nockhöjd är 3 meter |
| h_3 | Högsta nockhöjd är 5 meter |

Markreservat för allmännyttiga ändamål

| | |
|-------|---|
| x_1 | Markreservat för allmännyttig gång- och cykeltrafik |
|-------|---|

Stängsel, utfart och annan utgång

| | |
|--|------------------------|
| | Utfart får inte finnas |
|--|------------------------|

Utformning

| | |
|-------|--|
| f_1 | Endast garage, samlingslokal, miljöstation, förråd och skyddsrum |
|-------|--|

Utförande

| | |
|-------|---|
| b_1 | Minst 70 % av marken ska vara genomsläpplig |
|-------|---|

Utnyttjandegrad

| | |
|-------|--|
| e_1 | Största byggnadsarea är 100 m ² per fastighet |
| e_2 | Största byggnadsarea är 10 m ² per fastighet |
| e_3 | Största byggnadsarea är 550 m ² |
| e_4 | Största byggnadsarea är 400 m ² |

Varsamhet

| | |
|-------|---|
| k_1 | Byggnaders och områdets karaktärsdrag vad gäller proportion, indelning, material, färgsättning samt detaljeringsnivå ska bibehållas |
|-------|---|

Genomförandetid

Genomförandetiden är 5 år från att denna ändring får laga kraft.

Vänersborgs kommun
Miljö- och byggnadsförvaltningen

Ändring av stadsplan nr 285 för del av Onsjöområdet (HEDE I) Kvarteret Trädgårdmästaren

LAGAKRAFTHANDLING

| | |
|--------------------------------|--|
| Diarienummer: PLAN.2020.6 | Detaljplan är upprättad enligt PBL 2010:900, standardförfarande |
| Planuppdrag: augusti 2020 | Planhandlingarna består av: - Ursprunglig planbeskrivning - Samrådsredogörelse - Granskningsutlåtande |
| Upprättad: maj 2021 | |
| Reviderad i juli 2021 | |
| Antagen: BN 2021-09-21 § 98 | 1487K-555 |
| Laga kraft: 2021-10-15 | |
| Planhandläggare: Hamdi Alsayed | |