



## Anvisningar för valaffischering och valstugor på offentlig plats i Vänersborgs kommun.



## Innehåll

<b>INLEDNING</b> .....	<b>1</b>
<b>VARGÖN</b> .....	<b>3</b>
<b>VÄNE-RYR</b> .....	<b>5</b>
<b>VÄNERSBORG</b> .....	<b>6</b>
<b>FRÄNDEFORS</b> .....	<b>10</b>
<b>BRÅLANDA</b> .....	<b>11</b>
<b>BLÅSUT / ÖXNERED</b> .....	<b>13</b>
<b>ON SJÖ</b> .....	<b>15</b>
<b>KONTAKTER</b> .....	<b>16</b>

<b>Dokumenttyp</b> Anvisning	<b>Dokumentnamn</b> Anvisningar för valaffischering och valstugor på offentlig plats i Vänersborgs kommun.	<b>Antagen</b> 2023-07-01	<b>Antagen av</b> Samhällsbyggnadschef	
<b>Dokumentägare</b> Gatuenheten	<b>Dokumentansvarig</b> Trafikingenjör	<b>Reviderad</b> Skriv ÅÅÅÅ-MM-DD och ev. § X.	<b>Giltighet</b> Tills vidare	
<b>Dokumentinformation</b> Anvisning – informativt komplement till styrande dokument Taxor och Riktlinjer för upplåtelse av offentlig plats		<b>Diarienummer</b> SBN 2023/113		
<b>Ämnesområde</b> Upplåtelse av offentlig plats			<b>Intranät</b> <input type="checkbox"/>	<b>Hemsida</b> <input checked="" type="checkbox"/>
<b>Andra styrande dokument som omnämns</b> Taxor för upplåtelse av offentlig plats Riktlinjer för upplåtelse av offentlig plats				

## INLEDNING

### Valaffisivering på offentlig plats

Valaffisivering utgör ett särfall som delvis följer andra principer än reklam i vanlig bemärkelse. Anvisningarna grundar sig i Väglagen (1971:948) och Lagen om särskilda bestämmelser om gatuhållning och skyltning (1998:814). Tillstånd söks för Ordningslag (1993:1617)

Valmyndigheten är inte inblandad i partiernas arbete med affisivering men yttrar sig och ger eventuella villkor i polistillståndet.

För offentlig plats krävs tillstånd av polisen för såväl valstugor som affisivering. Eventuella frågor riktas i första hand till kommunen. Kommunen ger yttrande gällande affisivering inom detaljplanelagt område.

Utom detaljplanelagt område är det länsstyrelsen som beslutar om medgivande.

Inom tätortsgräns tillåter Vänersborgs kommun endast valaffisivering på offentliga platser enligt kartbilderna i denna anvisning.

OBS! På privat mark krävs godkännande av markägaren!

### Allmänna anvisningar för valaffisivering.

- tillstånd ska sökas hos polismyndigheten i god tid, ansökan ska ha inkommit senast 1 vecka före valaffisivering på offentlig plats.
- tillstånd från markägare krävs för uppsättning på övrig mark.
- valaffischer får sättas upp tidigast fem (5) veckor innan valdagen, och skall tas bort senast en vecka efter valdagen.
- valaffischer får inte sättas upp utmed motorväg, motortrafikled eller annan väg/gata av motsvarande standard.
- valaffisivering får inte placeras på väg- eller trafikanordningar (exempelvis belysningsstolpar, vägmärken, trafiksignalstolpar).
- valaffischer får inte placeras i kurva, korsning, cirkulationsplats eller i övrigt så att de skymmer vägmärken eller att sikten för fordonsförare skymms.
- valaffischer ska utformas så att de inte kan förväxlas med vägmärke eller trafikanordning.
- valaffischer med stor textmängd får inte placeras så att de främst vänder sig till fordonsförare.
- tillsyn av valaffischerna ska ske så de inte vållar nedskräpning i området eller naturen.
- valaffisivering får inte göras på busskurer, broar, i tunnlar eller andra typer av anläggningar för vägdrift och teknisk försörjning.
- valaffischer får inte placeras på flytande anordningar på sjöar eller vattendrag.

### **Anvisningar valaffisivering inom område med detaljplan**

- Tillåtet upp till Fullsize i liggande format (4 m<sup>2</sup>)
- Tillåtet i stående format upp till Eurosize (175 x 118,5 cm)
- Tillåtet med max 1 i bredd om de är i Fullsize storlek
- Tillåtet med max 2 i bredd om de är i Eurosize storlek liggande eller stående
- Affischer uppsatta på permanenta reklampelare eller affischtavlor undantas.
- Valaffisch placeras minst 15 meter från gatukorsning, minst 10 meter från vägmärke eller trafikordning och minst 1 meter från kantsten samt om valaffisch med större format medges (max 12 m<sup>2</sup>) ska avståndet från väggkant ökas till 10 – 20 meter beroende på affischens storlek.
- Max 3 mindre affischer efter varandra tillåts per parti och plats.

### **Anvisningar valaffisivering inom område utan detaljplan**

- Storleken på valaffisch (tavla) bör inte överstiga cirka 4 m<sup>2</sup>.
- Valaffisch placeras minst 75 meter från väggkorsning, minst 50 meter från vägmärke eller trafikordning och minst 5 meter från väggkant samt om valaffisch med större format 4 (4) tillåts (max 12 m<sup>2</sup>), ska avståndet från väggkant ökas till 10 - 20 meter beroende på affischens storlek.
- Max 3 mindre affischer efter varandra tillåts per parti och plats.

### **Anvisningar valstugor (bodar, husbilar eller tält)**

Samhällsbyggnadsnämndens anvisningar för upplåtelse av offentlig plats grundar sig på vad som är praktiskt (utrymme), tillgänglighet och bestämmelser (PBL 2010:900).

- Tillstånd ska sökas hos polismyndigheten i god tid, ansökan ska ha inkommit senast 1 vecka före uppställning av valstuga på offentlig plats.
- Storleken på valstuga/tält eller motsvarande får vara max 15 kvadratmeter och med en utvändigt takhöjd på av högst 3,5 meter från marken.
- Partierna ska samsas med andra tillståndshavare om utrymmet.
- Placera ut valstugorna under tid för "lågtrafik" (ex.vis kvällstid eller helgdag).
- hålla valstugor eller motsvarande samt området runt i vårdat skick.

### **Anvisningar placering av valaffischer i Vänersborgs kommun.**

Nedan följer platser för tillåten affisivering i kommunen.

# VARGÖN

## Nordkroksvägen - Östra Vägen



## Nordkroksvägen - Järnvägsövergång



## **Storegårdsvägen - Lilleskogsvägen**

Minst 5 meter från väggkant Lilleskogsvägen (Trafikverket vägghållare)



# VÄNE-RYR

## Vid GC-tunnel - Ryr Skolan

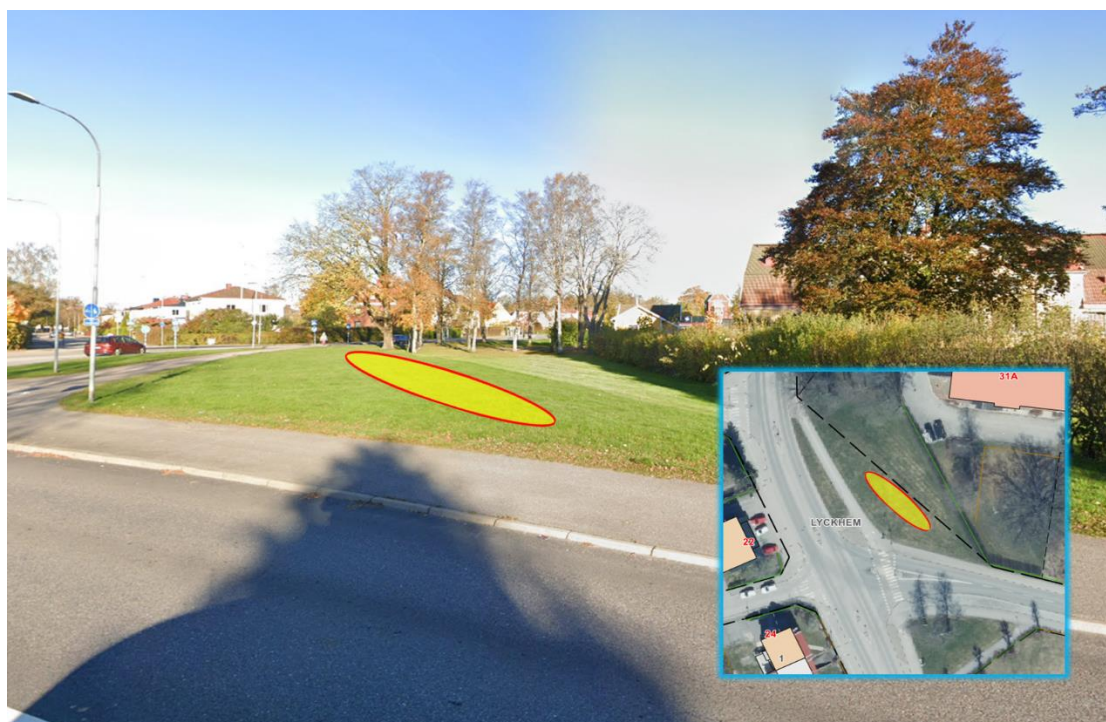


# VÄNERSBORG

## Marierovägen - Gropbrovägen



## Torpavägen - Vattentornet





### Marierovägen - Vattentornet



### Restadvägen - Tegelbruksvägen



## Kastanjevägen - Gropbrovägen



## Edsvägen - Gropbron



## Residensgatan - torget



# FRÄNDEFORS

## Ödsmålavägen - Snickaregatan

Minst 5 meter från väggkant Ödsmålavägen (Trafikverket väghållare)



## BRÅLANDA

### Storgatan - E45 - Allégatan

Minst 5 meter från väggkant



### Storgatan - Parkgatan

Minst 5 meter från väggkant



## **Rostocksvägen - Stenhammarsvägen**

Minst 5 meter från vägkant Rostocksvägen (Trafikverket väghållare)



## BLÅSUT / ÖXNERED

### Länsmansliden - Dalbobron



### Gamla Öxneredsvägen - Låckeredsvägen - Öxneredsvägen



## Öxneredsvägen





## ON SJÖ

### Johannesbergsvägen - Hovslagargatan



### Johannesbergsvägen - Agnesborgsvägen



## KONTAKTER

### Polisen

Tillståndsansökan

[Tillstånd – söka | Polismyndigheten \(polisen.se\)](#)

### Tillstånd, regler och tillsyn

Kontakter och information

[Tillstånd, regler och tillsyn - Vänersborgs kommun \(vanersborg.se\)](#)

### Länsstyrelsen

Kontakter och information

[Val | Länsstyrelsen Västra Götaland \(lansstyrelsen.se\)](#)

Inför allmänna val beslutar Länsstyrelsen om villkor om tillstånd för valaffischering, Val 2022:

[Beslut om tillstånd för valaffischer \(lansstyrelsen.se\)](#)