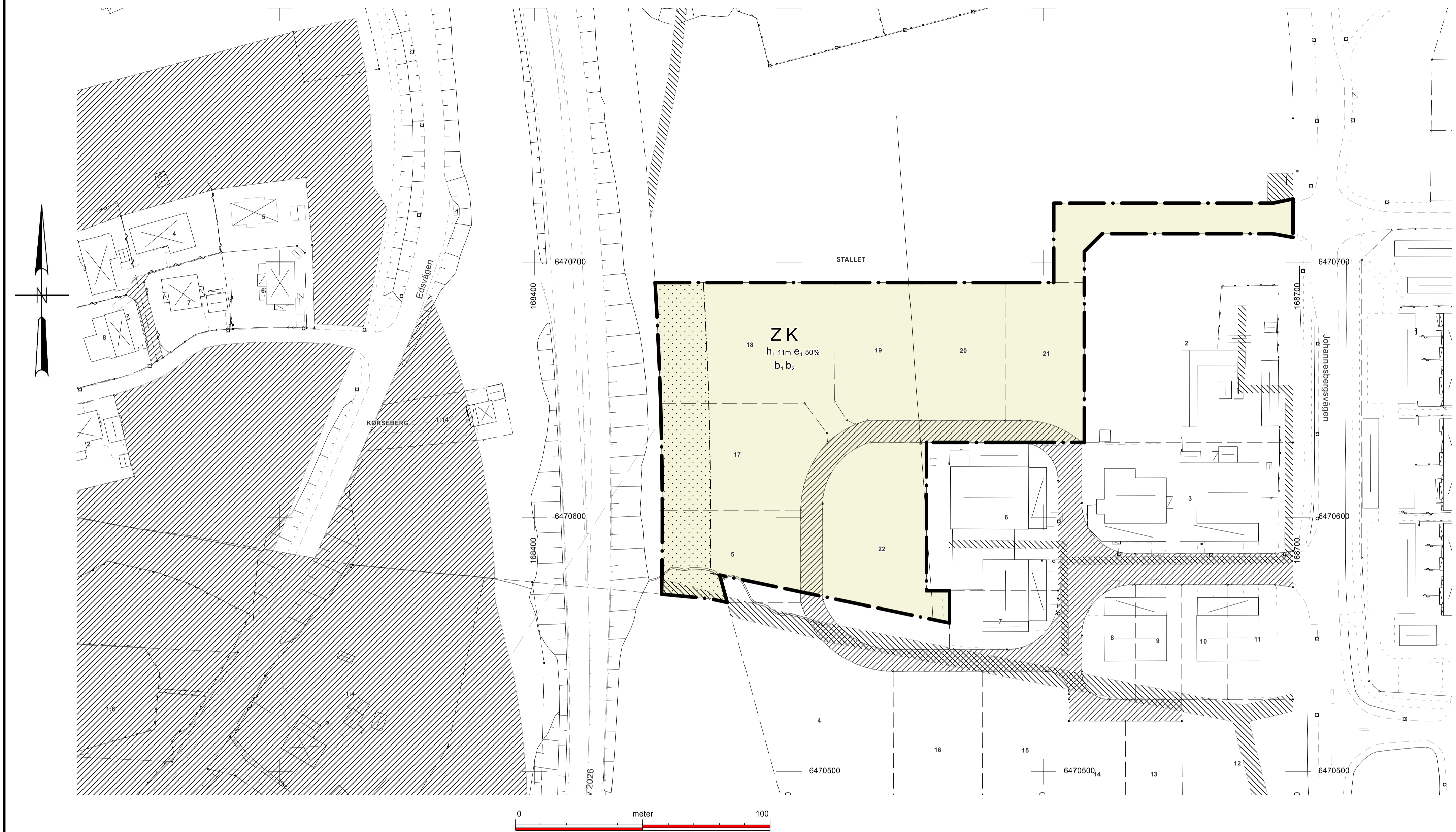


PLANKARTA



Skala: 1:1000 (A1)

Teckenförklaring

- Fastighet- och traktgräns
- Gång- och cykelbana
- Väg bana
- Ledningsrätter
- Gemensamhetsanläggning
- Häck
- Staket
- Samfällighet
- Räcke
- Parkering

Algatan

- | | |
|--|--|
| | Stolpe/Flaggstång |
| | Belysningsstolpe |
| | El-skåp |
| | Slänt |
| | Dike/Vattendrag |
| | Bostad karterad efter husliv |
| | Bostad karterad efter takutsprång |
| | Komplementbyggnad karterad efter takutsprång |
| | Industri karterad efter takutsprång |
| | Skärmtak karterad efter takutsprång |

FURAN

- | | |
|---------|------------------------------|
| 1, 1:87 | Traktnamn |
| | Registernummer för fastighet |
| | Gränspunkt |
| | Strandskydd |
| 6472500 | Koordinatkruss text |
| | Koordinatkruss |

Grundkartan upprättad som ett utdrag ur Vänersborg kommuns primärkarteverk

Koordinatsystem Sweref 99 12:00

Höjdsystem RH 2000

Vänersborg 2024-05-16

PLANBESTÄMMELSER

Följande gäller inom områden med nedanstående beteckningar. Endast angiven användning och utformning är tillåten.

GRÄNSER

- Planområdesgräns
- Egenskapsgräns

ANVÄNDNING AV MARK

Kvartersmark

- Z Verksamheter
- K Kontor

EGENSKAPSBESTÄMMELSER FÖR KVARTERSMARK

Avgränsad via egenskapsgräns och användningsgräns

Begränsning av markens utnyttjande

- Marken får inte förses med byggnad

Höjd på byggnadsverk

- h_1 Högsta nockhöjd är 11 meter

Utförande

- b_1 Utrymning ska kunna ske i riktning bort från väg 2026
- b_2 Friskluftsintag får inte placeras på fasad som vetter mot väg 2026

Utnyttjandegrad

- e_1 Största byggnadsarea är 50 % av fastighetsarean inom användningsområdet

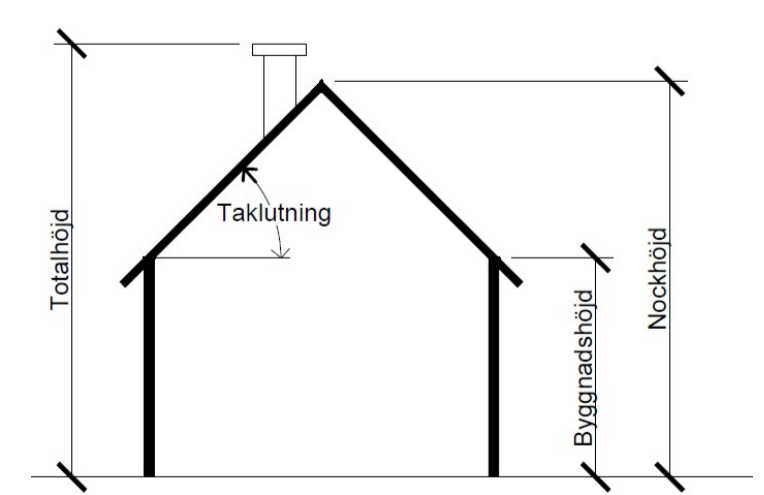
GENOMFÖRANDETID

Genomförandetiden är 5 år från att denna ändring får laga kraft

UPPLYSNINGAR

Kommunens dagvattenpolicy ska tillämpas vid utformning av byggnader och mark.

HÖJDER OCH TAKLUTNING



Alla höjder är beräknade från markens medelnivå om annat ej anges.

Vänersborgs kommun
Miljö- och byggnadsförvaltningen

Ändring av stadsplan för del av Onsjöområdet (Hede I) nr 285.

SAMRÅDSHANDLING

Diarienummer: PLAN.2024.5	Detaljplanen är upprättad enligt PBL 2010:900, standardförfarande
Planuppdrag: maj 2024	Planhandlingarna består av:
Upprättad: juni 2024	- Plankarta med bestämmelser - Grundkarta
	- Planbeskrivning för ändring
	- Ursprunglig planbeskrivning
	- Fastighetsförteckning

Planhandläggare: Hamdi Alsayed